



Sağlık Bakanlığı

TEŞHİS İLİŞKİLİ GRUPLAR DAİRE BAŞKANLIĞI

TEŞHİS İLİŞKİLİ GRUPLAR

Temel İstatistik Verileri

(527 Hastane - Ağustos 2012 Dönemi)

İÇİNDEKİLER

Ağustos 2012 Dönemi Branşlara Göre Ayaktan Hasta Sayıları.....	3
Ağustos 2012 Dönemi Branşlara Göre Hasta Dağılım Grafiği.....	4
Ağustos 2012 Döneminde Oluşan TİG'lerin Cinsiyete Göre Dağılımı.....	5
Ağustos 2012 Dönemi İBaG Verileri.....	6
Ağustos 2012 İBaG Hasta Dağılım Grafiği	7
Ağustos 2012 Yatan Hasta Sınıflara Göre Dağılımı.....	8
Ağustos 2012 Yatan Hasta Yaş ve cinsiyete Göre Dağılımı.....	9
MTS Frekans Dağılım Tablosu.....	10
MTS Frekans Dağılım Grafiği.....	11
Ortalama Yatış Günü En Fazla Olan İlk 20 TİG.....	12
En Sık kullanılan İlk Yirmi (20) TİG Adedi.....	13
En Çok Kullanılan İlk Yirmi İşlem (20) Adedi.....	14
En Çok Kullanılan İlk Yirmi Teşhis (20) Adedi.....	15
Genel Anestezi Uygulamasının Teşislere Göre Dağılımı.....	16
Kısmi Anestezi Uygulamasının Teşislere Göre Dağılımı.....	17
Ağustos 2012 Dönemi Doğum Oranları.....	18
Yapılan Normal Doğumların Teşislere Göre Dağılımı.....	19
Yapılan Sezaryenlerin Teşislere Göre Dağılımı.....	20
Ağustos 2012 de Meydana Gelen Toplam Abortus Sayıları.....	21
Ağustos 2012 dönemi Yatan Hastalarda Çekilen MR İstatistiği.....	22

Ağustos 2012 Dönemi Ayaktan Hasta (BBAG) İstatistikleri

Ağustos 2012 Dönemi Ayaktan Hasta(BBaG) Sayısı		
Branş Türü	Sayı	Yüzde
Dahiliye	1.397.203	7,59%
Çocuk H.	1.005.368	5,46%
Kadın H. ve Doğum	1.000.856	5,44%
Göz H.	881.248	4,79%
Ortopedi	876.711	4,76%
KBB H.	847.216	4,60%
Genel Cerrahi	738.353	4,01%
Cildiye H.	649.889	3,53%
Nöroloji	586.124	3,19%
Ruh Sağlığı ve H.	504.276	2,74%
Üroloji	470.885	2,56%
FTR	451.636	2,45%
Göğüs H.	395.763	2,15%
Kardiyoloji	364.008	1,98%
Beyin ve Sinir Cerrahisi	323.011	1,76%
Enfeksiyon-Mikrobiyoloji	173.655	0,94%
Kalp ve Damar Cerrahisi	125.398	0,68%
Ağız, Yüz ve Çene Cerrahisi	118.792	0,65%
Endokrin-Metabolizma H.	97.143	0,53%
Çocuk Cerrahisi	96.967	0,53%

Ağustos 2012 Döneminde **Toplam** Ayaktan Hasta Sayısı **18.400.057** olarak tespit edilmiştir. **Acil** Poliklinik Hizmetlerine müraccat **6.034.074** olarak tespit edilmiştir.

Diğer branş türlerinde ise yukarıda görüldüğü gibi **Dahiliye 1.397.203** ile Acilden sonra en çok hizmet veren poliklinik olarak dikkat çekmektedir.

Ağustos 2012 Dönemi Ayaktan Hasta Branşlara Göre Dağılımı



Ağustos 2012 Dönemi Günübirlik Hasta (İBaG) İstatistikleri

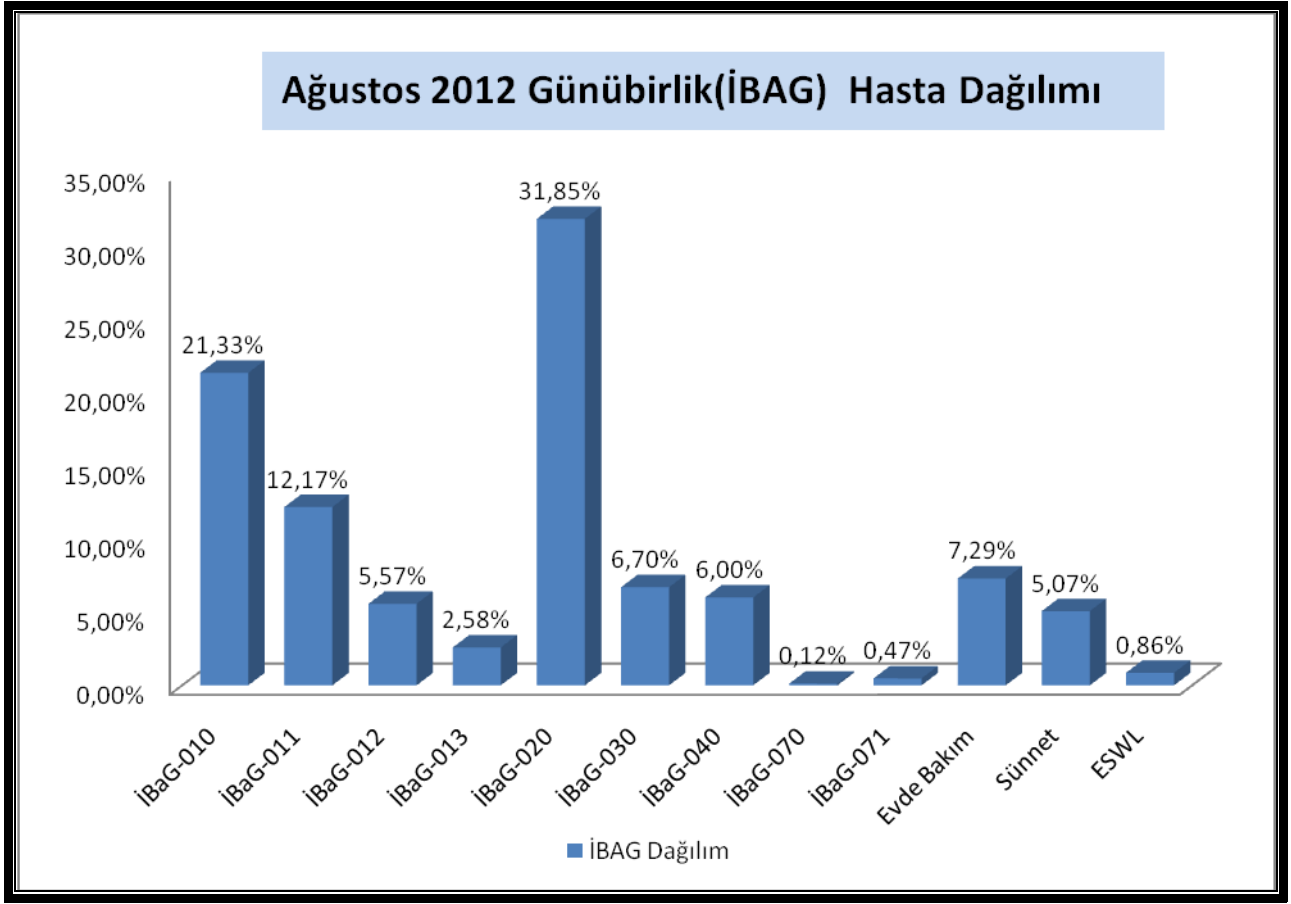
İBaG KOD	İBaG Açıklama	Sayı	İBaG Dağılım
İBaG-010	Fizik Tedavi ve Rehabilitasyon(SUT P915030)	105.912	21,33%
İBaG-011	Fizik Tedavi ve Rehabilitasyon(SUT P915031)	60.429	12,17%
İBaG-012	Fizik Tedavi ve Rehabilitasyon(SUT P 915032)	27.637	5,57%
İBaG-013	Fizik Tedavi ve Rehabilitasyon(SUT P915033)	12.808	2,58%
İBaG-020	Hemodiyaliz	158.129	31,85%
İBaG-030	Kemoterapi	33.238	6,70%
İBaG-040	Radyoterapi	29.763	6,00%
İBaG-070	Tomoterapi Planlama(Herbir yeni hasta için yapılan tüm planlama,tasarlama doz hesaplama)	596	0,12%
İBaG-071	Tomoterapi Seans Adedi	2.335	0,47%
Evde Bakım		36.184	7,29%
Sünnet		25.161	5,07%
ESWL		4.249	0,86%
TOPLAM		496441	100%

İBaG: Yatışı yapılmadan günübirlik tedavisi gerçekleştirilen hasta gruplarını tanımlamaktadır.

Ağustos 2012 Döneminde TİG veri programına gönderilen hasta gruplarından İBaG Bölümünde toplam **496.441** hasta kaydının yapıldığı görülmektedir.

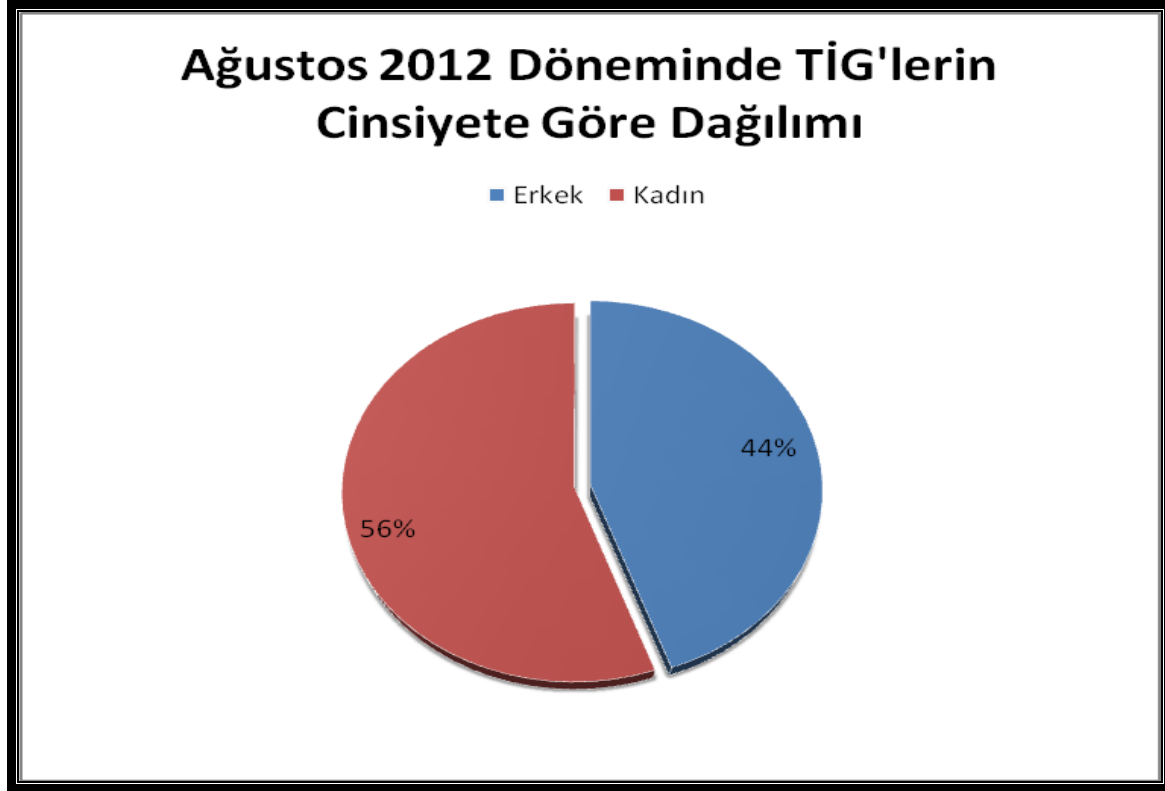
Buna göre Ağustos 2012 Döneminde toplam İBaG' nin **%31,85** ini oluşturan Hemodiyaliz hastalarındaki toplam seans sayısı ilk sırayı almaktadır.

Ağustos 2012 İBaG Hasta Dağılım Grafiği

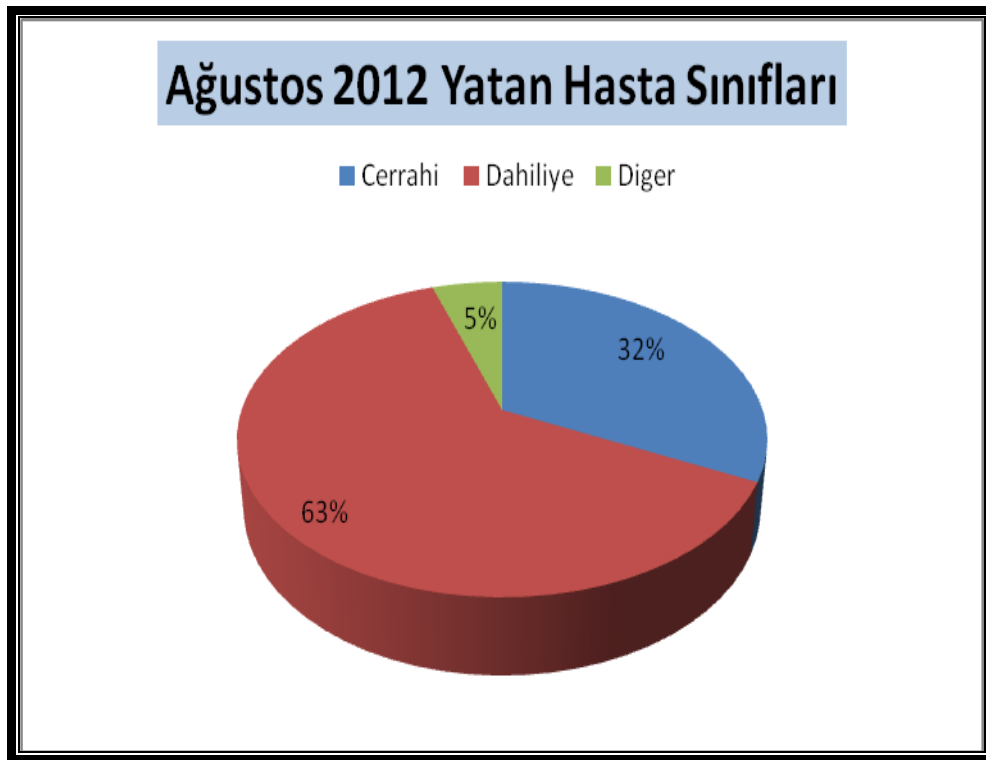


Ağustos 2012 Dönemi Yatan Hasta İstatistikleri

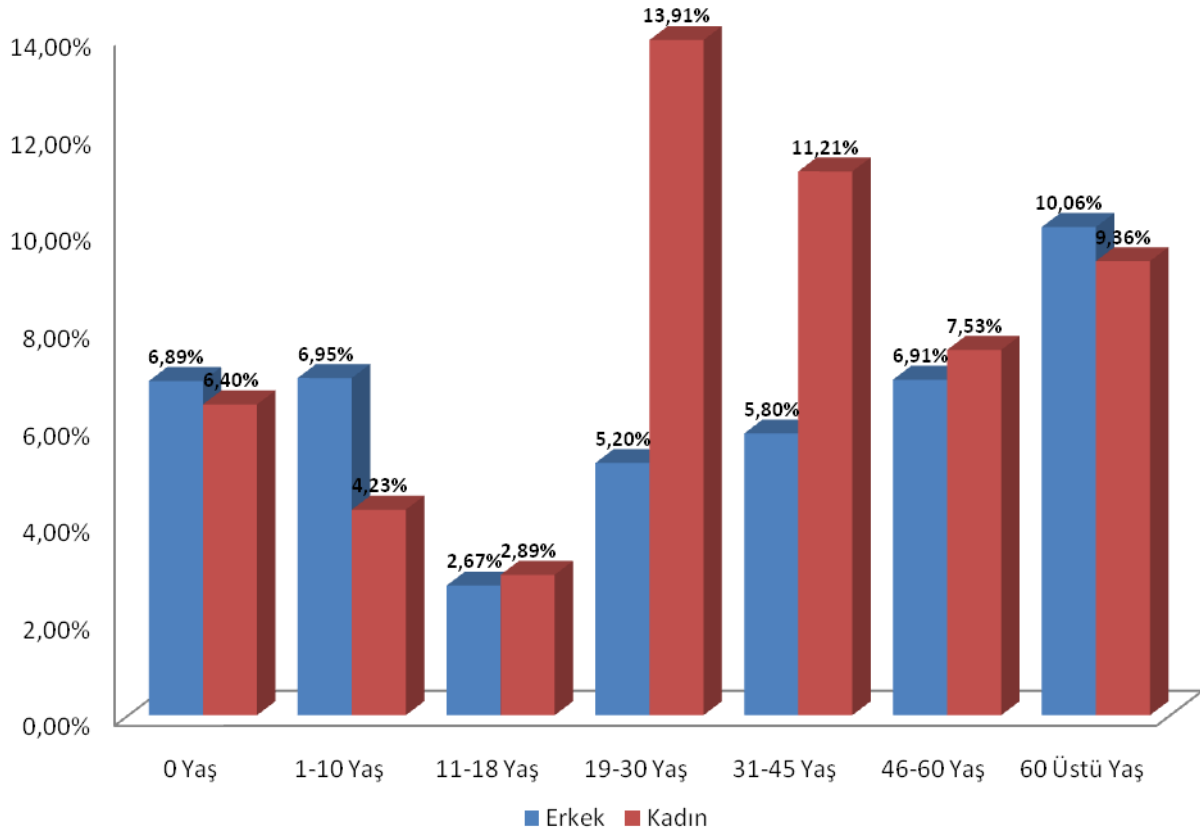
AĞUSTOS 2012 Döneminde Girilen TİG'lerin Cinsiyete Göre Dağılım		
Cinsiyet	Sayı	Oran
Erkek	266.064	0,44
Kadın	332.197	0,56
Genel Toplam	598.261	100



Sınıf	Ağustos 2012 Yatan Hasta Sınıfı Sayıları
Cerrahi	192.510
Dâhili	375.191
Diğer	30.560
Toplam	598.261



Ağustos 2012 Yatan Hasta Yaş ve Cinsiyete Göre Dağılım Grafiği



Yatan Hasta Yaş/Cinsiyet Dağılım Oranları

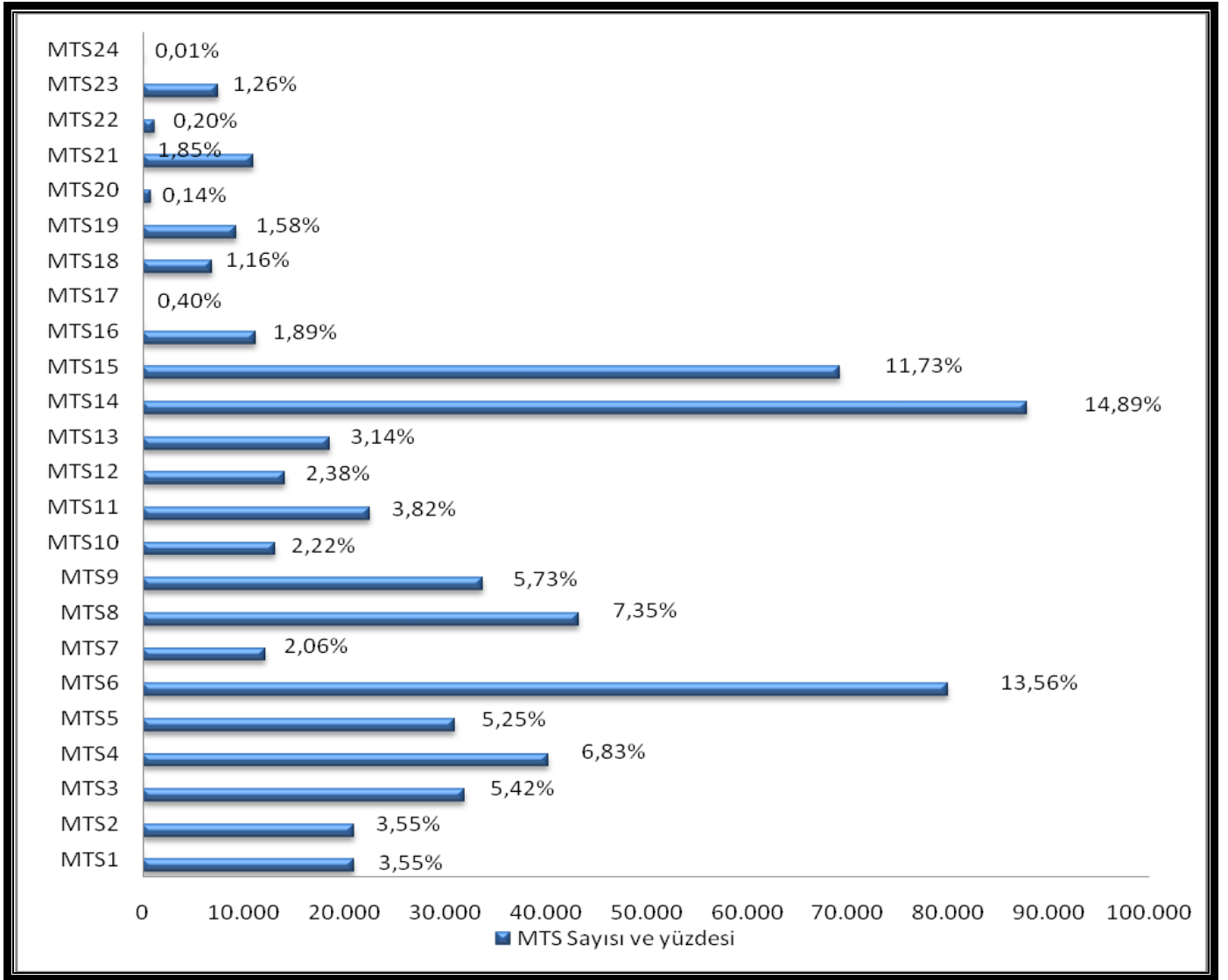
Yaş Aralığı	ERKEK		Kadın	
	Sayı	Yüzde	Sayı	Yüzde
0 Yaş	41.198	6,89%	38.308	6,40%
1-10 Yaş	41.560	6,95%	25.333	4,23%
11-18 Yaş	15.972	2,67%	17.304	2,89%
19-30 Yaş	31.082	5,20%	83.223	13,91%
31-45 Yaş	34.723	5,80%	67.036	11,21%
46-60 Yaş	41.355	6,91%	45.022	7,53%
60 Üstü Yaş	60.174	10,06%	55.971	9,36%
TOPLAM	266.064	44%	332.197	56%
Genel Toplam	598.261			

Ağustos 2012 Döneminde; Yatan Hastaların Yaş ve Cinsiyete göre dağılımına bakıldığında Kadınlar arasında en çok yatışın **83.223** ile **19-30 Yaş** grubu arasında olduğu, Erkeklerde ise **60.174** ile **60 yaş üstü** yaş grubunda, en sık yatış yapıldığı görülmektedir.

Majör Teşhis Sistemleri(MTS) Frekans Dağılım Tablosu		
MTS Açıklaması	Sayı	%
MTS - 01 Sinir Sistemi Hastalıkları	20.924	3,55
MTS - 02 Göz Hastalıkları	20.947	3,55
MTS - 03 KBB & Ağız Hastalıkları	31.985	5,42
MTS - 04 Solunum Sistemi Hastalıkları	40.286	6,83
MTS - 05 Dolaşım Sistemi Hastalıkları	30.981	5,25
MTS - 06 Sindirim Sistemi Hastalıkları	79.980	13,56
MTS - 07 Hepatobiliyer Sistem ve Pankreas Hastalıkları	12.141	2,06
MTS - 08 Kas-iskelet Sistemi ve Bağ Dokusu Hastalıkları	43.354	7,35
MTS - 09 Deri, Subkutan (Cilt Altı Dokusu) Doku ve Meme Hastalıkları	33.772	5,73
MTS - 10 Endokrin, Nutrisyonel (Beslenme) ve Metabolik Hastalıklar	13.112	2,22
MTS - 11 Böbrek ve Üriner Traktus (İdrar Yolları) Hastalıkları	22.513	3,82
MTS - 12 Erkek Üreme Organları Hastalıkları	14.049	2,38
MTS - 13 Kadın Üreme Organları Hastalıkları	18.540	3,14
MTS - 14 Gebelik, Doğum ve Lohusalık	87.781	14,89
MTS - 15 Yenidoğan (ve Diğer Neonatlar)	69.181	11,73
MTS - 16 Kan ve Kan Yapıcı Organların ve Bağışıklık Kökenli Hastalıklar	11.148	1,89
MTS - 17 Neoplastik Hastalıklar (Hematolojik & solid neoplazmalar)	23.73	0,40
MDC - 18 Enfeksiyöz ve Parazitik Hastalıklar	6.859	1,16
MTS - 19 Akıl Sağlığı Bozuklukları	9.326	1,58
MTS - 20 Alkol/İlaç Kullanımı ve Alkol/İlaç Nedenli Organik Akıl Sağlığı Bozuklukları	839	0,14
MTS - 21 Yaralanmalar, Zehirlenmeler ve Toksik İlaç Etkileri	10.922	1,85
MTS - 22 Yanıklar	1.178	0,20
MTS - 23 Sağlığı Etkileyen Faktörler ve Sağlık Hizmetleri ile Kurulan Diğer Tıp Temaslar	7.408	1,26
HATA KODLARI	80	0,01
GENEL TOPLAM	598.261	100

AĞUSTOS 2012 döneminde **527** hastanede görülen Majör Teşhis Sınıflarının frekans dağılımları yukarıdaki tabloda görülmektedir. **598.261** hastanın kayıtlı olduğu bu dönemde **MTS - 14 Gebelik, Doğum ve Lohusalık sınıfının 87.781** adet ile en çok gruplanan sınıf olduğu görülmektedir.

MTS Sayıları ve Yüzdeleri Grafiği



Ortalama Yatış Günü En Fazla Olan İlk 20 TiG

Sıra	Teşhis Kodu	Kod Tanımı	Ortalama Yatış Günü	İlgili Ayda ki Sayı
1	A05Z	Transplantasyon, Kalp	191	1
2	A03Z	Transplantasyon, Akciğer veya Kalp/Akciğer	52	3
3	P03Z	Yenidoğan, Başvurudaki Ağırlık 1000-1499 g, Önemli Ameliyathane İşlemi Eşlik Eden	43	84
4	Y02A	Yanıklar, Diğer, Cilt Grefti Uygulaması Olan, 64 Yaş Üzeri veya Katastrofik/Şiddetli KK Bulunan veya Komplikasyon Oluşturan Bir İşlemin Uygulandığı	41	8
5	G44B	Kolonoskopi, Diğer, Katastrofik/Şiddetli KK Bulunmayan	37	643
6	J12A	Alt Ekstremitte İşlemleri, Ülser/Selülit Bulunan, Katastrofik KK Bulunan	35	8
7	A08A	Transplantasyon, Otolog Kemik İliği, Katastrofik KK Bulunan	35	2
8	U61B	Şizofreni Hastalığı, Akıl Sağlığı Yasal Durumu Olmaksızın	30	1802
9	D02A	Baş ve Boyun İşlemleri, Katastrofik/Şiddetli KK Bulunan	28	15
10	P62Z	Yenidoğan, Başvurudaki Ağırlık 750-999 g Arası	28	85
11	H01A	Pankreas, Karaciğer ve Şant İşlemleri, Katastrofik KK Bulunan	27	17
12	B60A	Parapleji/Kuadripleji, Tanımlanmış, Ameliyathane İşlemi ile Birlikte veya Birlikte Değil, Katastrofik KK Bulunan	27	33
13	Z60A	Rehabilitasyon, Katastrofik/Şiddetli KK Bulunan	27	351
14	Y01Z	Yanıklar, Şiddetli Tam Kat	26	32
15	F61Z	Enfektif Endokardit	25	15
16	B02A	Kraniyotomi, Katastrofik KK Bulunan	25	42
17	B60B	Parapleji/Kuadripleji, Tanımlanmış, Ameliyathane İşlemleri ile Birlikte veya Birlikte Değil, Katastrofik KK Bulunmayan	25	360
18	Z97A	Tomoterapi	25	14
19	P04Z	Yenidoğan, Başvurudaki Ağırlık 1500-1999 g, Önemli Ameliyathane İşlemi Eşlik Eden	25	98
20	F07A	Kardiyotorasik/Vasküler İşlemler, Diğer, Kardiyopulmoner Bypass İle, Katastrofik KK Bulunan	24	8

En Sık Kullanılan 20 TİG ve ICD-10 AM Kodları			
Sıra	Kod	Kod Tanımı	Sayı
1	P67D	Yenidoğan, Başvurudaki Ağırlık 2499 g Üzeri, Önemli Ameliyathane İşlemi Olmaksızın, Problemin Eşlik Etmediği	49.294
2	O60C	Doğum, Vajinal Yolla, Tekil, Komplike Olmayan, Diğer Olumsuzlukların Eşlik Etmediği	31.294
3	O01C	Doğum, Sezeryan, Katastrofik/Şiddetli KK Bulunmayan	18.716
4	J11Z	Cilt, Subkütan ve Meme İşlemleri, Diğer	15.150
5	G68B	Gastroenterit, 10 Yaş Altı, KK Bulunmayan	12.927
6	O66A	Başvuru, Antenatal ve Diğer Obstetrik Nedenler	12.298
7	G45B	Gastroskopi, Diğer, Majör Olmayan Sindirim Sistemi Hastalıkları İçin, Aynı Gün İçerisinde	9.606
8	P67C	Yenidoğan, Başvurudaki Ağırlık 2499 g Üzeri, Önemli Ameliyathane İşlemi Olmaksızın, Farklı Bir Problemin Eşlik Ettiği	8.900
9	D63B	Üst Solunum Yolu ve Orta Kulak, Enfeksiyon, KK Bulunmayan	8.379
10	Q61C	Eritrosit (Kırmızı Kan Hücre) Hastalıkları, Katastrofik/Şiddetli KK Bulunmayan	8.257
11	G67B	Özofajit, Gastroenterit & Çeşitli Sindirim Sistemi Bozuklukları, 9 Yaş Üzeri, Katastrofik/Şiddetli KK Bulunmayan	8.198
12	O05Z	Düşük, Ameliyathane İşlemi Eşlik Eden	7.105
13	G09Z	Herni (Fıtık) İşlemleri, Inguinal ve Femoral, 0 Yaş Üzeri	6.908
14	E65B	Kronik Obstrüktif Havayolu Hastalığı (KOAH), Katastrofik/Şiddetli KK Bulunmayan	6.613
15	G07B	Appendektomi, Katastrofik/Şiddetli KK Bulunmayan	6.363
16	O60B	Doğum, Vajinal Yolla, Katastrofik/Şiddetli KK Bulunmayan	6.024
17	K60B	Diyabet, Katastrofik/Şiddetli KK Bulunmayan	5.759
18	D10Z	Nazal Tanı ve Tedavi İşlemleri	5.425
19	X62B	Zehirlenmeler/Toksik Etki, İlaçlar ve Diğer Maddeler, 60 Yaş Altı, KK Bulunmayan	5.138
20	E62C	Solunum Sistemi, Enfeksiyon/Enflamasyon, KK Bulunmayan	5.072

AĞUSTOS 2012 döneminde TİG çalışmasına dahil edilmiş **527** hastanemizin verileri analiz edildiğinde, en çok üretilen ilk 20 TİG yukarıdaki tabloda görülmekte olup, **P67D** kodlu (Yenidoğan, Başvurudaki Ağırlık 2499 gr. üzeri, önemli ameliyathane işlemi olmaksızın, problemin eşlik etmediği) ana teşhisin **49.294** adet ile en sık üretilen **DRG** olduğu görülmektedir.

ICD 10 AM Kodlamaları – En Çok Kullanılan İşlemler (İlk 20)			
Sıra	İşlem Kodları	Kod Tanımı	Sayı
1	90467-00	Spontan Verteks Doğum	37.342
2	13706-02	Paketlenmiş Hücrelerin Transfüzyonu	25.636
3	92514-29	Genel Anestezi, ASA 29	14.513
4	56001-00	Beynin Komputere Tomografisi	12.084
5	90465-00	Doğum Eyleminin Medikal İndüksiyonu, Oksitosin	11.572
6	30473-01	Biyopsi İle Birlikte Duodenuma Panendoskopi	10.034
7	92515-99	Sedasyon, ASA 99	9.369
8	30614-02	İnguinal Herni Onarımı, Tek Taraflı	7.548
9	92508-29	Nöraljiyal blok, ASA 29	7.423
10	16520-02	Elektif Alt Segment Sezaryen Seksiyo	7.352
11	38215-00	Koroner Anjiyografi	7.222
12	35640-00	Uterus Dilatasyon Ve Küretajı [D Ve C]	6.702
13	30571-00	Apendisektomi	6.696
14	30653-00	Erkeklerde Sünnet	6.337
15	13879-00	Devamlı Ventilator Desteği, Yoğun Bakım Ünitesinde Başlangıç	6.129
16	56301-00	Göğsün Komputere Tomografisi	6.125
17	90901-00	Beynin Manyetik Rezonans Görüntülemesi	6.138
18	30473-00	Duodenuma Panendoskopi	6.109
19	92178-00	Isı Tedavisi	5.711
20	35643-00	Düşüğü Takiben Veya Gebeliğin Sonlandırılması İçin Dilatasyon Ve Küretaj [D Ve C]	5.476

AĞUSTOS 2012 döneminde TİG çalışmasına dahil edilmiş **527** hastanemizin verileri analiz edildiğinde, en çok kullanılan ilk 20 işlem yukarıda ki tabloda görülmektedir. Bu tabloda en çok kullanılan işlemler büyükten küçüğe doğru sıralanmıştır.

En Çok Kullanılan İlk Yirmi Teşhis (20) Adedi:

Sıra	Teşhis Kodu	Kod Tanımı	Sayı
1	Z38.0	Tek çocuk, hastanede doğmuş	46.557
2	O80	Tek spontan doğum	32.215
3	A09	İnfeksiyöz kaynaklı olduğu kabul edilen diyare ve gastroenterit	11.956
4	O34.2	Önceki cerrahiden kaynaklanan uterus skarı nedeniyle maternal bakım	8.089
5	J34.2	Eğri nazal septum	5.308
6	K40.90	Tek taraflı veya tanımlanmamış inguinal herni; gangrensiz veya obstrüksiyonsuz, rekürren olarak belirtilmemiş	5.299
7	J44.1	Akut alevlenme ile birlikte kronik obstrüktif akciğer hastalığı, tanımlanmamış	4.980
8	R10.4	Diğer ve tanımlanmamış abdominal ağrı	4.565
9	N47	Sünnet derisinin fazlalığı, fimozis ve parafimozis	4.533
10	O82	Sezaryen seksiyö aracılığıyla tek doğum	4.510
11	K35.9	Akut apandisit, tanımlanmamış	4.267
12	I25.11	Aterosklerotik kalp hastalığı, doğal koroner arterin	4.206
13	P59.9	Neonatal sarılık, tanımlanmamış	3.786
14	N39.0	Üriner kanal enfeksiyonu, bölge tanımlanmamış	3.671
15	K52.9	Enfektif olmayan gastroenterit ve kolit, tanımlanmamış	3.659
16	Z50.1	Diğer fiziksel terapi	3.345
17	N20.1	Üreter taşı	3.299
18	O20.0	Abortus tehdidi	3.246
19	J18.9	Pnömoni, tanımlanmamış	3.115
20	L05.0	Pilonidal kist, apseli	3.011

AĞUSTOS 2012 döneminde TİG çalışmasına dahil edilmiş **527** hastanemizde, üretilmiş olan teşhisler frekanslarına göre büyükten küçüğe doğru yukarıda ki tabloda sıralanmıştır.

Ağustos 2012 Dönemi Farklı Bölümlere Ait İstatistik Çalışmaları

Örnek 1: Genel Anestezi Uygulamasının Teşhislere Göre Dağılımı (İlk 20)

Ana Tanı	Ana Tanı Açıklaması	Sayı
O34.2	Önceki cerrahiden kaynaklanan uterus skarı nedeniyle maternal bakım (Önceki Sezaryene Bağlı Yapılan Sezaryen)	5348
J34.2	Eğri nazal septum	4353
K35.9	Akut apandisit, tanımlanmamış	3872
K40.90	Tek taraflı veya tanımlanmamış inguinal herni; gangrensiz veya obstrüksiyonsuz, rekürren olarak belirtilmemiş	3416
N47	Sünnet derisinin fazlalığı, fimosiz ve parafimosiz	3049
O82	Sezaryen seksiyon aracılığıyla tek doğum	2984
J35.2	Adenoidlerin hipertrofisi	1490
N20.1	Üreter taşı	1482
M51.1	Radikülopatili lomber ve diğer intervertebral disk bozuklukları	1223
K35.0	Akut apandisit, yaygın peritonit ile birlikte	1165
K80.10	Safra kesesi taşı, diğer kolesistit ile birlikte, obstrüksiyon belirtilmemiş	1072
O02.1	Kayıp abortus	1066
L05.0	Pilonidal kist, apseli	1049
K40.30	Tek taraflı veya tanımlanmamış inguinal herni; obstrüksiyonlu, gangrensiz, rekürren olarak belirtilmemiş	1018
K80.00	Safra kesesi taşı, akut kolesistit ile birlikte, obstrüksiyon belirtilmemiş	999
Z41.2	Rutin ve dinsel sünnet	931
J35.0	Kronik tonsillit	918
K80.80	Diğer kolelitiaz, obstrüksiyon belirtilmemiş	900
K29.5	Kronik gastrit, tanımlanmamış	840
L05.9	Pilonidal kist, apsesiz	789

Ağustos 2012 Dönemi içerisinde Genel Anestezi altında yapılan ilk 20 teşhis yukarıda ki tabloda belirtilen sayılarda gerçekleştirilmiştir.

Örnek 2: Kısmi Anestezi Uygulamasının Teşhislere Göre Dağılımı (İlk 20)

Ana Tanı	Ana Tanı Açıklaması	Sayı
G56.0	Karpal tünel sendromu	119
S52.50	Radius alt uç fraktürü, tanımlanmamış	83
L05.0	Pilonidal kist, apseli	43
M65.3	Tetik parmağı	34
N20.1	Üreter taşı	32
M67.44	Gangliyon, el	28
S66.6	El bileği ve el seviyesinde multipl fleksör kaslar ve tendonların yaralanması	25
S66.1	El bileği ve el seviyesinde diğer parmağın fleksör kas ve tendonunun yaralanması	19
G56.2	Ulnar sinirin diğer lezyonları	18
S66.3	El bileği ve el seviyesinde diğer parmağın ekstansör kas ve tendonunun yaralanması	18
K40.90	Tek taraflı veya tanımlanmamış inguinal herni; gangrensiz veya obstrüksiyonsuz, rekürren olarak belirtilmemiş	17
N13.2	Böbrek veya üreter taş obtruksiyonu ile birlikte hidronefroz	17
O82	Sezaryen seksiyon aracılığıyla tek doğum	17
Z47.0	Fraktür plağı ve diğer internal fiksasyon aracının çıkarılmasıyla ilgili takip	16
K40.30	Tek taraflı veya tanımlanmamış inguinal herni; obstrüksiyonlu, gangrensiz, rekürren olarak belirtilmemiş	15
N47	Sünnet derisinin fazlalığı, fimozis ve parafimozis	15
N40	Prostat hiperplazisi	14
S62.30	Diğer metakarpal kemik(ler)in fraktürü, bölge tanımlanmamış	14
S62.60	Falanks fraktürü, bölge tanımlanmamış	14

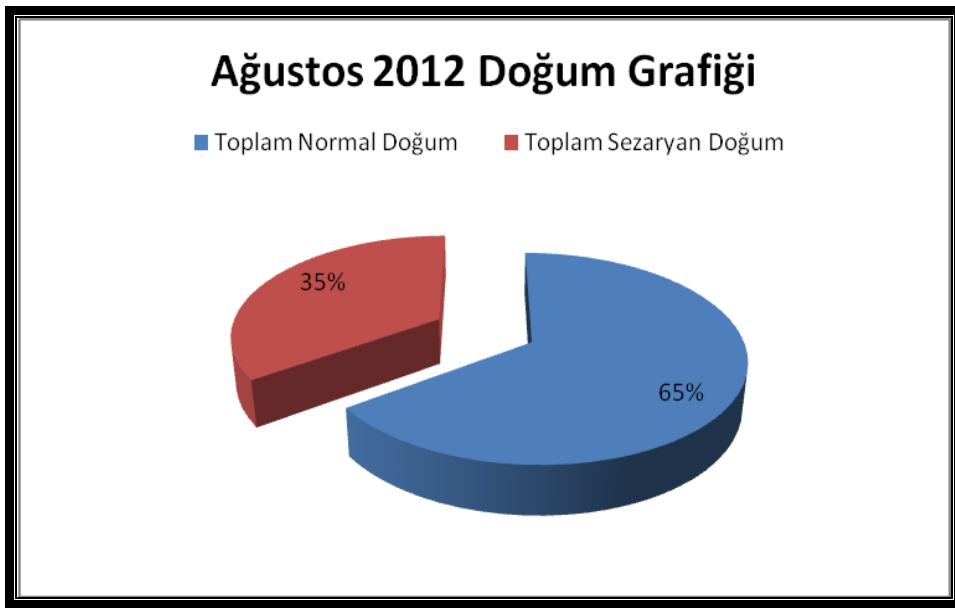
Ağustos 2012 Dönemi içerisinde Kısmi Anestezi altında yapılan ilk 20 teşhis yukarıda ki tabloda belirtilen sayılarda gerçekleştirilmiştir.

Örnek 3: Ağustos 2012 Dönemi Doğum Oranları

Doğum Çeşidi	Sayısı	Yüzde
Toplam Normal Doğum	38.065	0,65 %
Toplam Sezaryen Doğum	20.324	0,35%
TOPLAM	58.389	100%

Ağustos 2012 Dönemi içerisinde toplam **58.389** doğum gerçekleştirilmiştir.

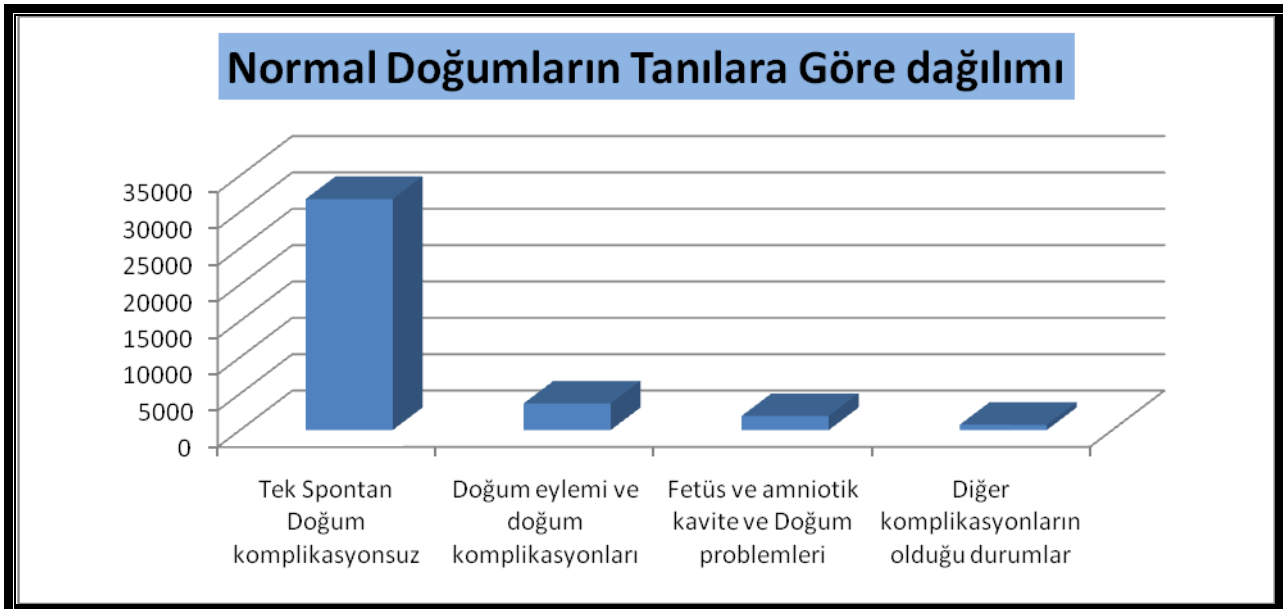
Doğumların **65%** Normal Doğum yöntemleri ile **35%** ise Sezaryen ile gerçekleştirilmiştir.



Örnek 4: Yapılan Normal Doğumların Teşhislere Göre Dağılımı

Tanı Açıklaması	Sayı
Tek Spontan Doğum komplikasyonsuz	31768
Doğum eylemi ve doğum komplikasyonları	3650
Fetüs ve amniotik kavite ve Doğum problemleri	1932
Diğer komplikasyonların olduğu durumlar	715

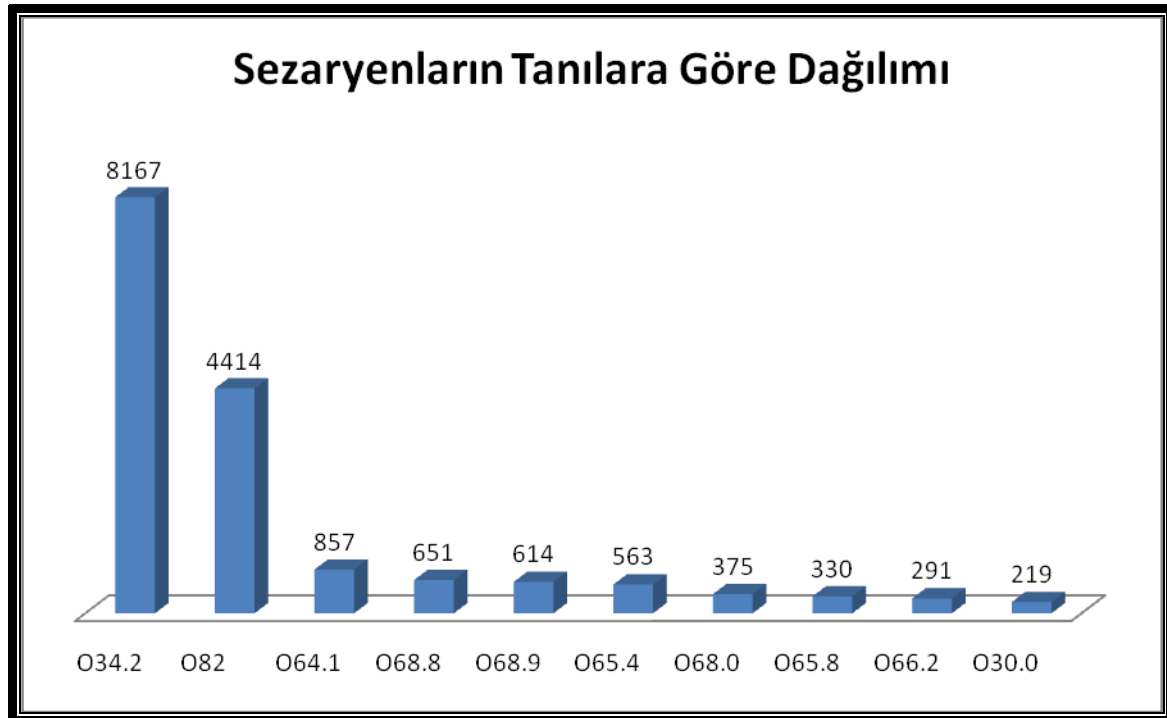
Ağustos 2012 Dönemi içerisinde **38.065** Normal Doğumun ana tanılarına bakıldığı zaman ilk sırayı **31.768** ile Tek Spontan Doğum komplikasyonsuz Ana Tanısı almaktadır. Ayrıca Doğum eylemi ve doğum komplikasyonları (Miadından önce doğum, Fetüsün malpozisyonu ve malprezentasyonu nedeniyle etkilenen doğum eylemi ve doğum, Maternal pelvik anormallik nedeniyle etkilenen doğum eylemi ve doğum vs.), Multipl gestasyon, EMR, Oligo-Polihidramnion vb., Fetüs ve amniotik kavite ve Doğum problemleri gibi komplikasyonlarda da normal doğum eylemi gerçekleştirilmiştir.



Örnek 5: Yapılan Sezaryenlerin Teşhislere Göre Dağılımı

Sezaryen Tanıları Açıklamaları	Sayı
Önceki cerrahiden kaynaklanan uterus skarı nedeniyle maternal bakım(Önceki Sezaryene bağlı)	8167
Sezaryen seksiyö aracılığıyla tek doğum	4414
Makat prezentasyonu nedeniyle etkilenen doğum eylemi ve doğum	857
Diğer fetal distres bulguları nedeniyle komplike olan doğum eylemi ve doğum	651
Fetal distres nedeniyle komplike olan doğum eylemi ve doğum, tanımlanmamış	614
Fetopelvik orantısızlık nedeniyle etkilenen doğum eylemi ve doğum, tanımlanmamış	563
Fetal kalp hızı anomalisi nedeniyle komplike olan doğum eylemi ve doğum	375
İlerlemeyen doğum, diğer maternal pelvik anormalliklerinden dolayı	330
Olağandışı büyüklükte fetüs nedeniyle etkilenen doğum eylemi ve doğ	291
İkiz gebelik	219

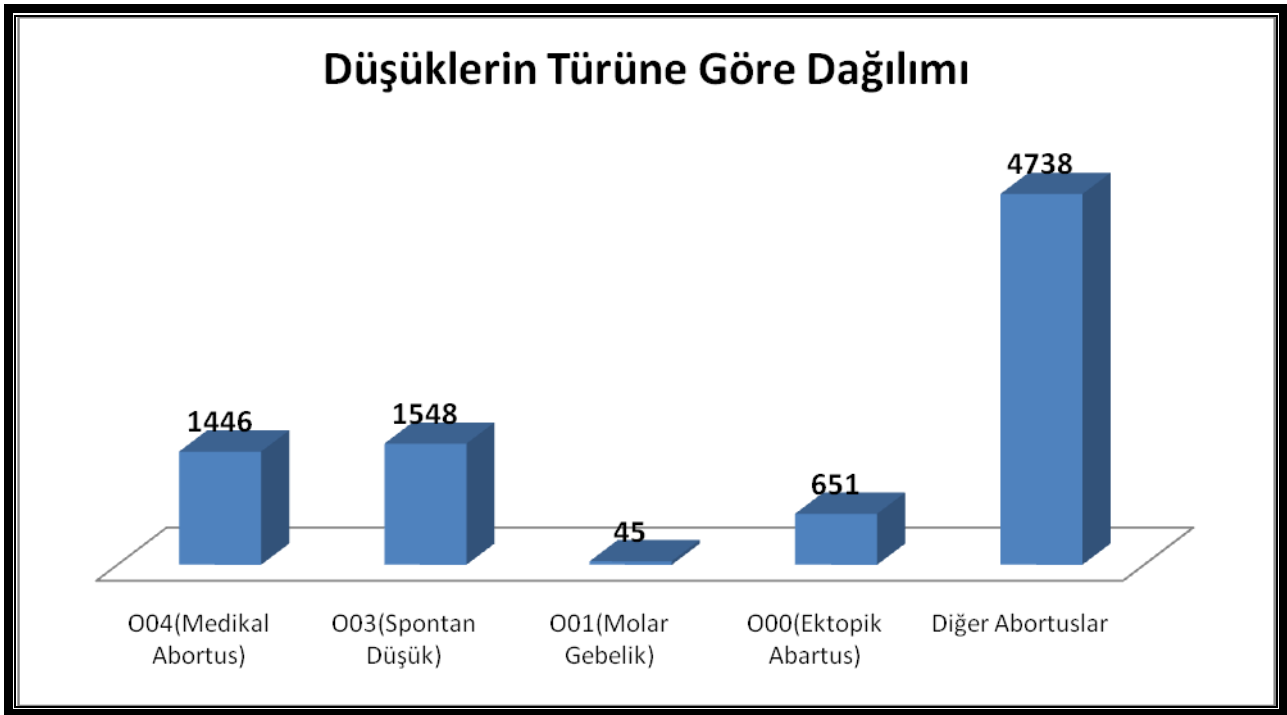
Ağustos 2012 Dönemi içerisinde hangi tanılarda sezaryen işlemi gerçekleştirilmiş diye bakıldığı zaman toplam **20.324** sezaryen işleminin **8.167** adedi Önceki Doğumun Sezaryen işlemi ile gerçekleştirildiği için yapılmıştır.



Örnek 6: Ağustos 2012 De Meydana Gelen Toplam Abortus Sayısı

Düşük Türü	Sayı
O04(Medikal Abortus)	1446
O03(Sponten Düşük)	1548
O01(Molar Gebelik)	45
O00(Ektopik Abartus)	651
Diğer Abortuslar	4738
TOPLAM	8428

Ağustos 2012 Dönemi içerisinde toplam **8.428** düşük meydana gelmiştir. Bu istatistik içerisinde **1.548** ile Spontan Abortus ve **1.446** ile Medikal Abortus ilk sıralarda yer almaktadır.



Örnek 7: Ağustos 2012 Dönemi Yatan Hastalarda çekilen MR İstatistiği

MR'ların Sınıflara Göre Dağılımı	
Sınıf	Sayı
Cerrahi	2174
Dahili	8991
Diğer	322

Ağustos 2012 Dönemi içerisinde toplam **598.261** yatan hasta içerisinde **11.487** yatan hastaya MR çekilmiştir. Bunlardan **8.991** Dahili branşlarda, **2.174** ise Cerrahi branşlarda yatan hastalara çekilmiştir (Bu istatistikte toplam çekilen MR sayısı ve Polikliniklerden yönlendirilen MR'lar toplam sayıya dahil edilmemiştir).

Dahili Branşlarda yatan hastaların **2,39%**, Cerrahi Branşlarda yatan hastaların **1,12%** sinde teşhise yardımcı olarak MR görüntüleme yöntemi kullanılmıştır.

